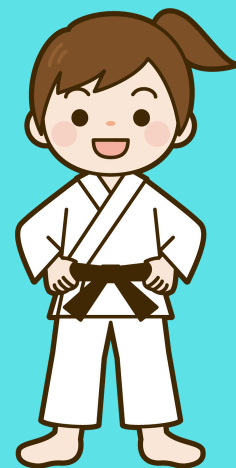


生徒募集中



令和7年度第1期

柔道教室

〈開催日〉火・金曜日

【4月】 8日.11日.15日.18日.22日.25日

【5月】 2日.9日.13日.16日.20日.23日.27日.30日

【6月】 3日.6日.10日.13日.17日.20日.24日.27日

【7月】 1日.4日（予備日8日）

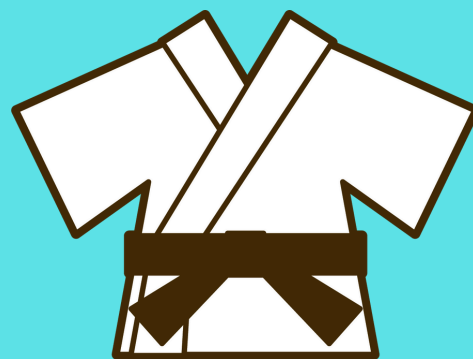
時間・対象

- ① 小学生 18:00~20:00
- ② 中学生 18:45~20:45

定員：各10名

受講料：7,200円（全24回）

開催場所：福祉体育館 柔道場



お申し込みの詳細は裏面をご確認ください。

【お問い合わせ】 豊明市福祉体育館 TEL：0562-93-5001

指定管理者 シンコースポーツ中部株式会社

お申込みについて

福祉体育館HPコード



- ・申込期間 3月1日(土)~10日(月)必着
- ・申込方法 インターネットもしくは往復はがき

【インターネットの場合】 豊明市福祉体育館 HP の教室・講座ページ内バナーからお申込みください。

【往復はがきの場合】 往信欄に①から⑦を記入し下記宛先へご郵送ください。

- ①教室名・番号 ②氏名(ふりがな)、保護者氏名 ③年齢・学年 ④郵便番号 ⑤住所
⑥電話番号 ⑦学校名(豊明市在学の市外の方のみ)(1教室1人1枚。複数の教室でも応募可。)
宛先 〒470-1123 豊明市西川町笹原26-1
豊明市福祉体育館内「柔道教室」または「剣道教室」係

- ・受講決定日 3月15日(土) ※応募者多数の場合は抽選を行います。

【インターネットでお申し込みの方】 教室申込サイト内の「マイページ」からご確認ください。

【往復はがきでお申し込みの方】 返信はがきでお知らせします。

- ・受講料支払日 3月15日(土)~25日(火)の午前9時から午後8時までに福祉体育館へ納付してください。期間中に手続きのない場合は当選無効となります。追加募集にてお申込みください。

- ・追加募集 定員に達していない教室は追加募集をします。
3月27日(木)に館内掲示、福祉体育館 HP にて空き状況を開示します。
3月28日(金)午前9時より窓口にて先着順に受付します。※電話不可(福祉体育館の開場時間は午前8時30分です)
落選者、申込み忘れの方を含むすべての方が対象となります。

- ・注意事項 ①行き帰りは保護者責任のもと、十分な安全管理をお願いします。
②受講中のけがに関して、指定管理者の保険が適用されます。
③一度納められた受講料は返還できませんのでご了承ください。
④応募者多数により抽選を行う場合、市内在学の方を優先とさせていただきます。
⑤教室の様子を写真撮影させていただくことがございます。
撮影した写真はホームページ、SNS、チラシの告知等に使用させていただきます。(掲載に不都合がございましたら事前にお申し出ください)

往復はがきの書き方

往信(表)	返信(裏)
85 往信 470-1123 「豊明市福祉体育館内」 西川町笹原26番地1 係 行	※返信欄ないです 記入してください

返信(表)	往信(裏)
85 返信 □□□-□□□□ 申込者氏名様 (申込建物者名住所・所号室まで)	教室名 氏名・ふりがな (※保護者名・よみ) 年齢・学年 郵便番号・住所 電話番号